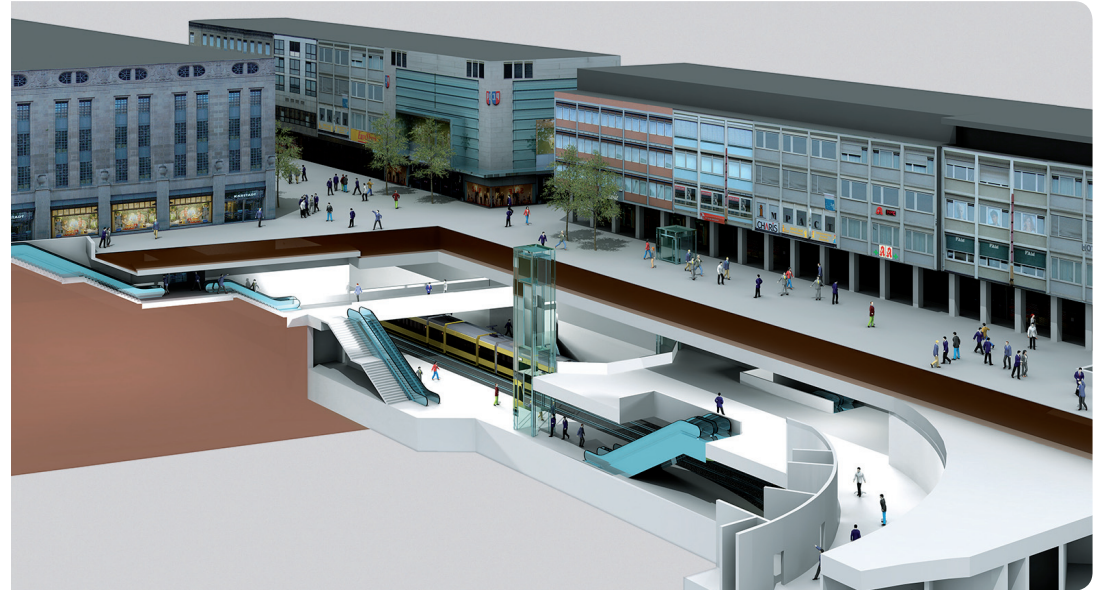


BAUSTATUS AKTUELL – INFORMATIONEN FÜR ANWOHNER

MEHR INFORMATIONEN ERHALTEN SIE

- **unter www.diekombiloesung.de**
Hier finden Sie interessante Fakten, Filme, wichtige Fahrgastinformationen, aktuelle Meldungen und vieles mehr rund um das Projekt Kombilösung.
- **unter der Info-Telefonnummer 0721 1335577**
Ein Ansprechpartner der KASIG (Karlsruher Schieneninfrastruktur-Gesellschaft mbH) beantwortet Ihnen Ihre individuellen Fragen.
- **im „K.“ – dem Infopavillon der Kombilösung am Ettlinger Tor**
Erleben Sie die Kombilösung in einer multimedialen Ausstellung von 10 bis 23 Uhr, mit persönlicher Beratung von 10 bis 18 Uhr.
- **als Anlieger unter der Telefonnummer 0175 2286094**
Der Anliegerbeauftragte der ARGE Stadtbahntunnel Karlsruhe ist für Sie zu den üblichen Bürozeiten zu erreichen.

HINKEL360



STADTBAHNTUNNEL KARLSRUHE HALTESTELLE LAMMSTRASSE

ARGE Stadtbahntunnel Karlsruhe
Rüppurrer Straße 1 · 76137 Karlsruhe · Deutschland · info@alpine-bau.de · www.alpine-bau.de

KASIG



DIE KOMBILÖSUNG  BEWEGT MICH

STAND 08/2010

DIE KOMBILÖSUNG  BEWEGT MICH



Die Arbeitsgemeinschaft Stadtbahntunnel Karlsruhe, bestehend aus dem ALPINE Konsortium ALPINE Bau Deutschland, ALPINE BeMo Tunnelling, Universale GSB, sowie FCC Construcción S.A., wurde mit der Ausführung der umfangreichen Rohbauarbeiten für den zukünftigen Stadtbahntunnel in Karlsruhe mit einem Volumen von rund 300 Millionen Euro beauftragt.

ALPINE Durch fachliche Spitzenleistung, gepaart mit Dynamik, Flexibilität und Innovation, hat sich ALPINE in über 40 Jahren zu einem der führenden Baukonzerne Europas entwickelt. Mit Know-how in allen Bausparten deckt ALPINE ein breites Spektrum an Leistungen ab. Weltweite Projekterfahrung macht ALPINE zu einem Partner erster Wahl, unabhängig von der Dimension des Bauwerkes.

ALPINE BeMo Tunnelling ist ein Spezialunternehmen für die ingenieurmäßige Erstellung von Untertagebauwerken aller Art und die Ausführung von untertägigen Sanierungs- und Sicherungsarbeiten. Im Bereich der Bauausführung dieser Gewerke gehört sie durch ihre fachlich hoch qualifizierten und engagierten Mitarbeiter, durch die umfangreichen Referenzen sowie das vorhandene Know-how zu den führenden Anbietern in diesem Spezialbereich mit bedeutender internationaler Reputation.

Grund- und Sonderbau GmbH verfügt über das komplette Leistungsspektrum eines modernen Spezialtiefbau-Unternehmens, das es ihr ermöglicht, vom Verbau und Gründungen einfacher Bauart bis hin zu komplexen Großprojekten diese Bauaufgaben zur Zufriedenheit ihrer Kunden umzusetzen. Engagiertes und hervorragend geschultes Baustellenpersonal, das sich seiner hohen Verantwortung bewusst ist, ist der Garant für den nachhaltigen Erfolg der Grund- und Sonderbau GmbH, den sie bereits bei zahlreichen Großprojekten in Deutschland unter Beweis gestellt hat.

FCC Construcción S.A. ist ein Unternehmen der börsennotierten spanischen FCC Gruppe und Mehrheitseigentümer der ALPINE-Gruppe. Mit über 100 Jahren Erfahrung im Bausektor hat die FCC unter anderem in den Bereichen Projektentwicklung und Nachhaltigkeit hohe Expertise erlangt.

INFORMATIONEN ÜBER GEPLANTE BAUMASSNAHMEN AN DER HALTESTELLE LAMMSTRASSE AB MITTE AUGUST 2010

Sehr geehrte Damen und Herren,

nach dem Rückbau der Oberflächen und den Sondierungsbohrungen für die geologischen Untersuchungen geht die Baustelle Lammstraße in die nächste Bauphase.

Ab dem 23.08.2010 werden die Spundwände erstellt. Das Bohrgerät zum Einbringen des Spundwandverbaus wird bis dahin angeliefert und aufgebaut.

Durch die Nähe der Gleisanlagen erfolgen die Arbeiten mit zusätzlichen Sicherungsposten.

Die benötigten Spundbohlen werden während des Einbringens „just in time“ von Süden angeliefert, so dass im Bereich des Baufeldes nur die nötigsten Materialien vorgehalten werden, um den Platzbedarf für das Baufeld zu minimieren.

Ist die Spundwand zur Gleisanlage in ca. einer Woche fertig gestellt, erfolgt ein Voraushub von etwa 2 m Tiefe zur Herstellung eines neuen Arbeitsniveaus als Vorbereitung für weitere Tiefbaumaßnahmen. Der Abtransport der anfallenden Erdstoffmenge wird über die Lammstraße vorgenommen.

Zusätzlich wird in dieser Bauphase der Lammbrunnen demontiert und für die spätere Wiederaufstellung eingelagert.

Die Querungsmöglichkeit über die Kaiserstraße für den Fußgängerverkehr bleibt erhalten.

Über die weiteren Bauaktivitäten an der Haltestelle Lammstraße werden wir Sie Ende September 2010 informieren.

Mit freundlichen Grüßen

**ARGE
Stadtbahntunnel
Karlsruhe**

Hier entsteht die neue
U-Haltestelle Lammstraße.

